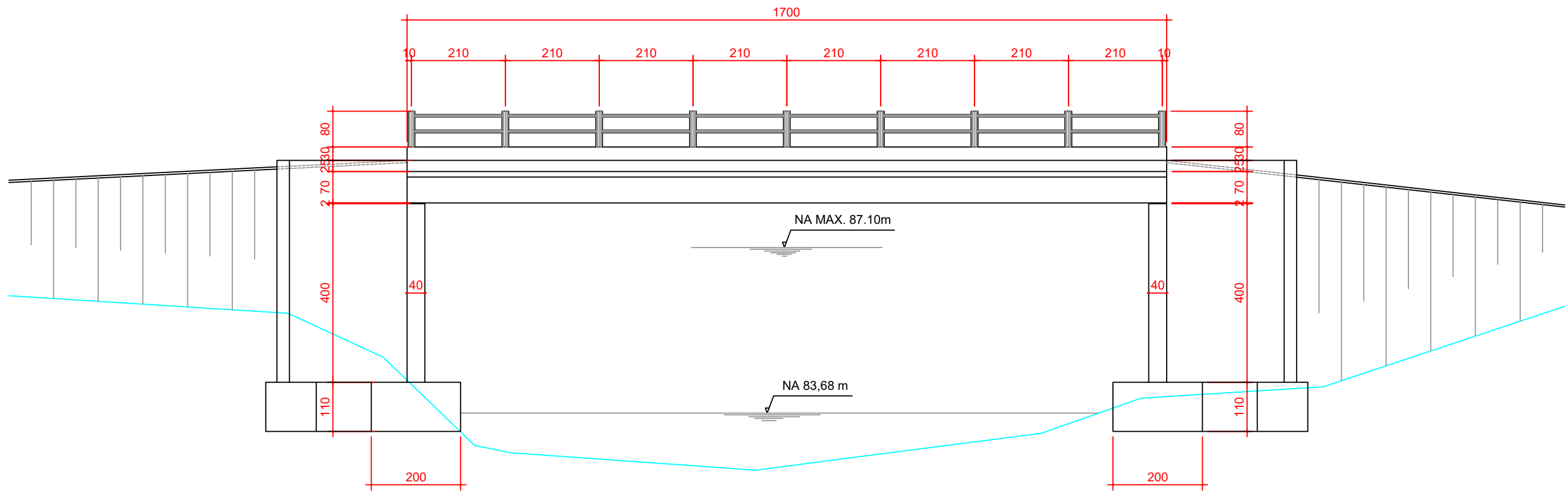


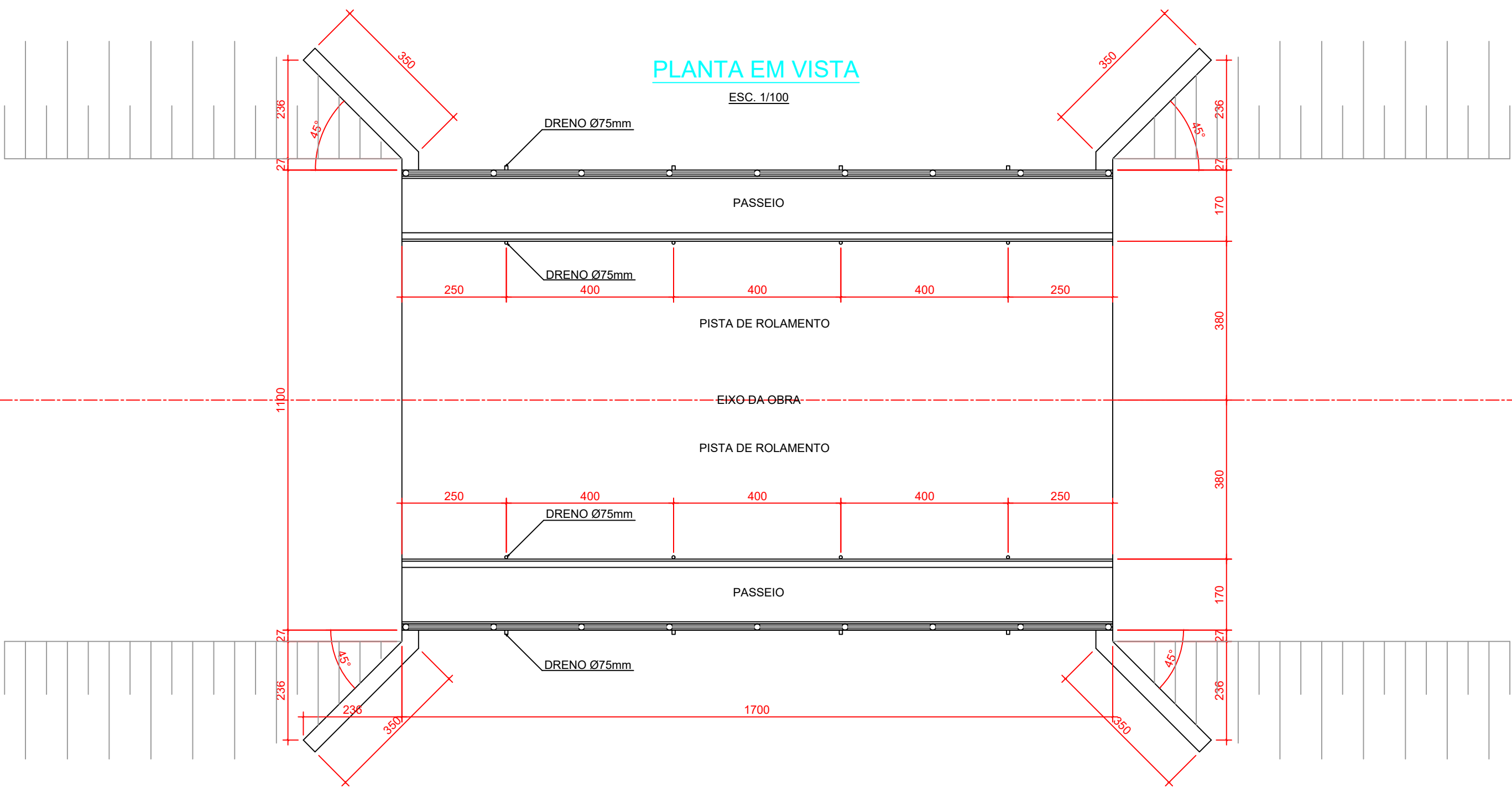
PERFIL LONGITUDINAL

ESC. 1/100



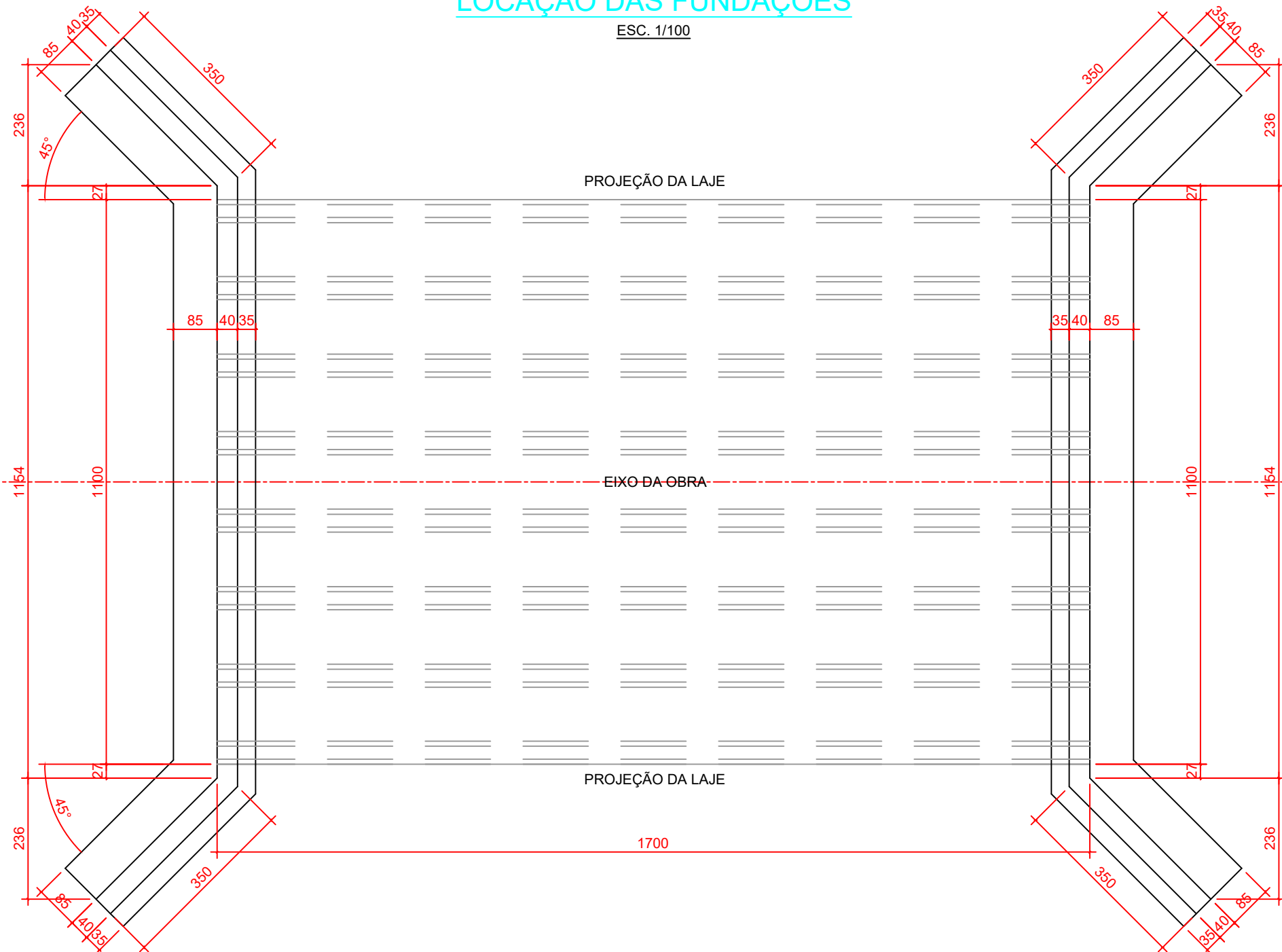
PLANTA EM VISTA

ESC. 1/100



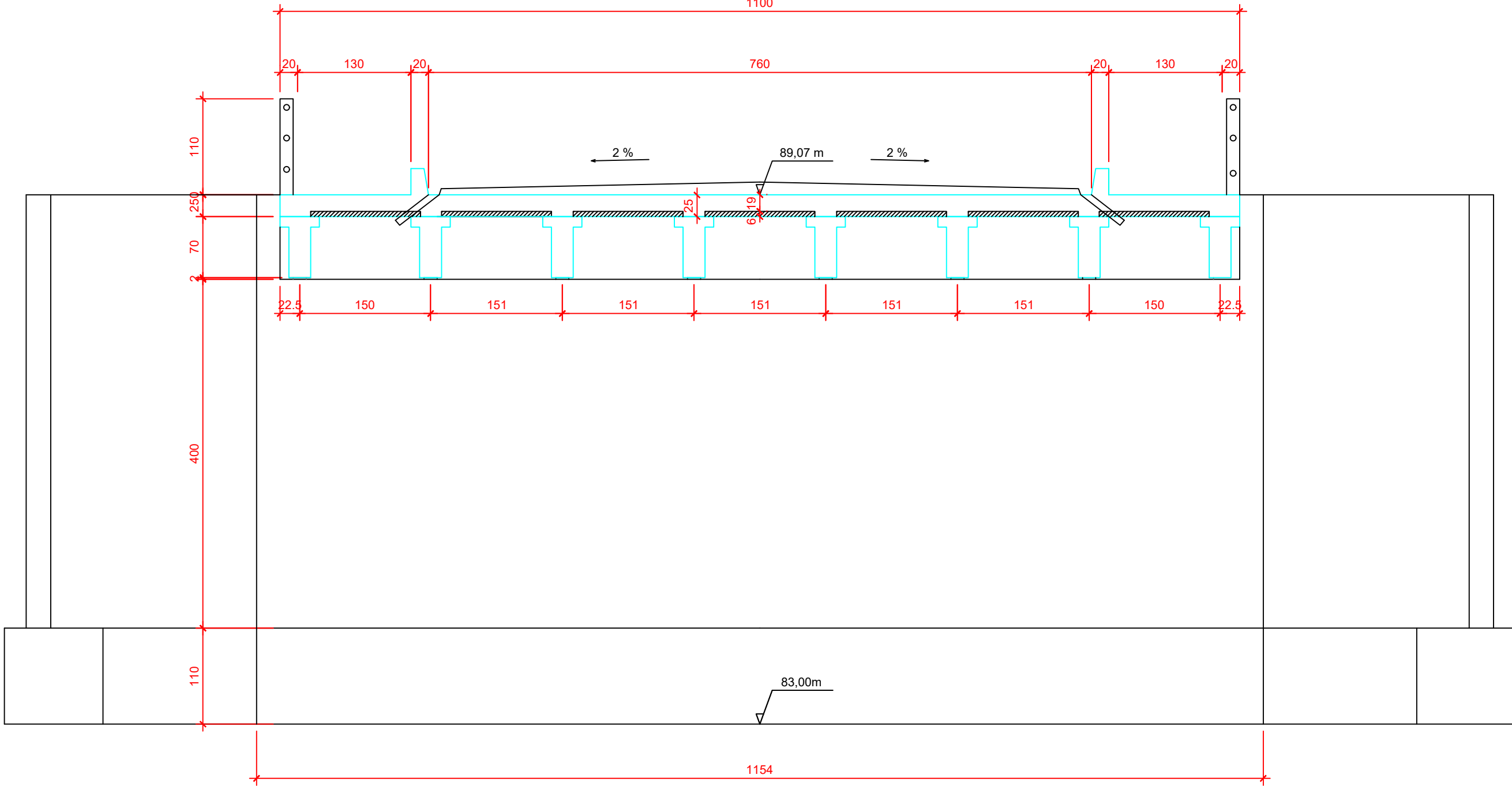
LOCAÇÃO DAS FUNDAÇÕES

ESC. 1/100



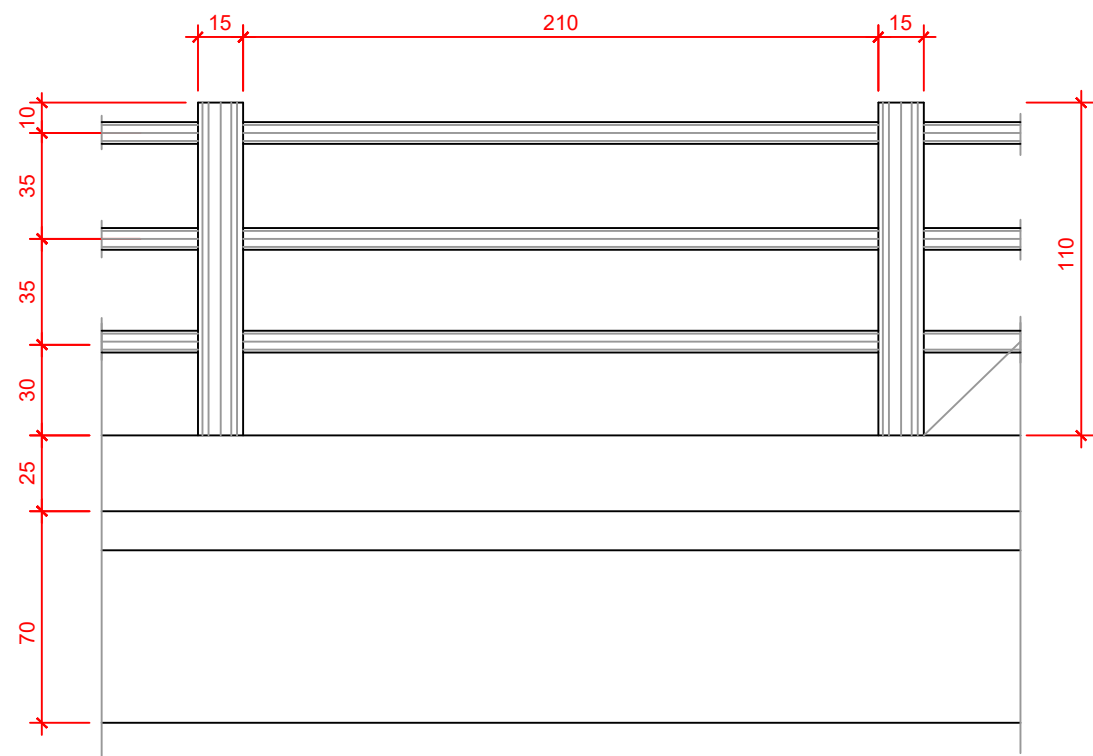
CORTE TRANSVERSAL

ESC. 1/50



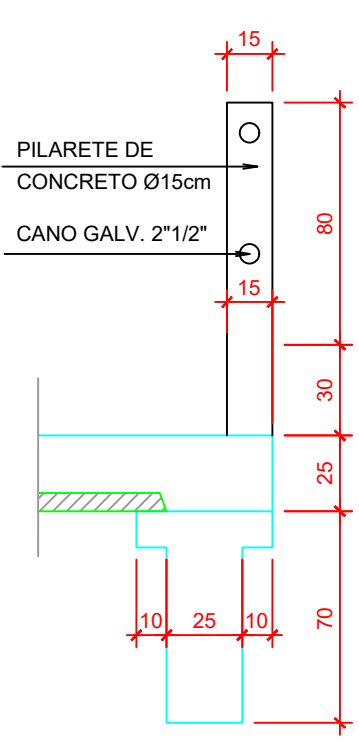
GUARDA CORPO E GUARDA RODAS - VISTA

ESCALA 1/25



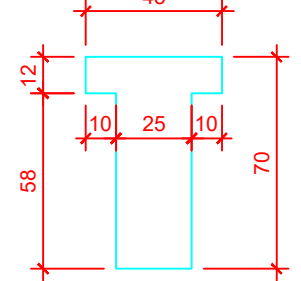
CORTE A-A

ESCALA 1/25



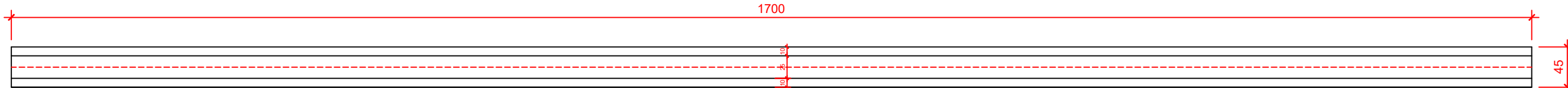
VIGA - CORTE

ESCALA 1/25



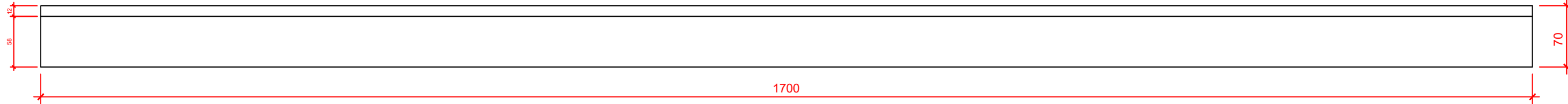
VIGAS - PLANTA

ESC. 1/50



VIGAS - ELEVÇÃO

ESC. 1/50



- ESPECIFICAÇÕES :
- 1 - CLASSE DE AGRESSIVIDADE II
 - 2 - MEDIDAS COM UNIDADES NÃO-INDICADAS CORRESPONDEM A CENTÍMETROS.
 - 3 - USAR CONCRETO $f_{ck} = 30$ MPa NA SUPER-ESTRUTURA.
 - 3 - USAR CONCRETO $f_{ck} = 30$ MPa INFRA E MESOESTRUTURA.

MUNICÍPIO DE IMIGRANTE/RS			
PROJETO:		PONTE GRÜNE VILLE	
PROPRIETÁRIO:		RESPONSÁVEL TÉCNICO:	
GERMÃO STEVENS PREFEITO MUNICIPAL		GABRIEL BAIERLE ENGENHEIRO CIVIL - CREA/RS 222.449	
ASSUNTO:			
PLANTA DE FÔRMAS E CORTES			
LOCAL:	LIGAÇÃO ENTRE A AV. DR. ITO JOÃO SNEI COM A RUA UMBÚ		PRANCHA:
ÁREA:	187,00m² (17m x 11m)	DATA:	01/04
OUTUBRO/2025			